
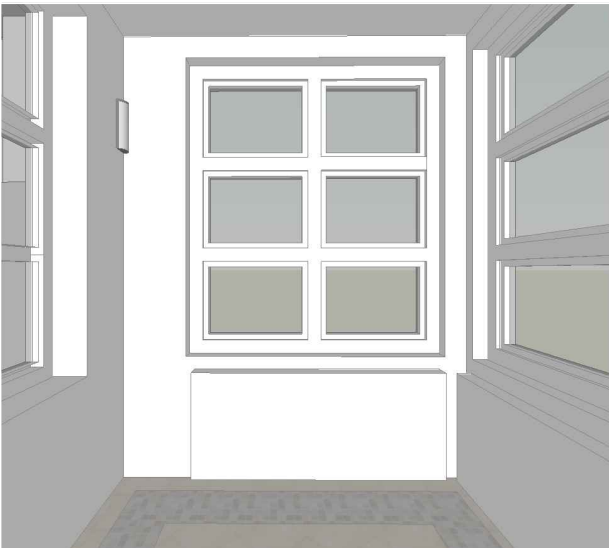
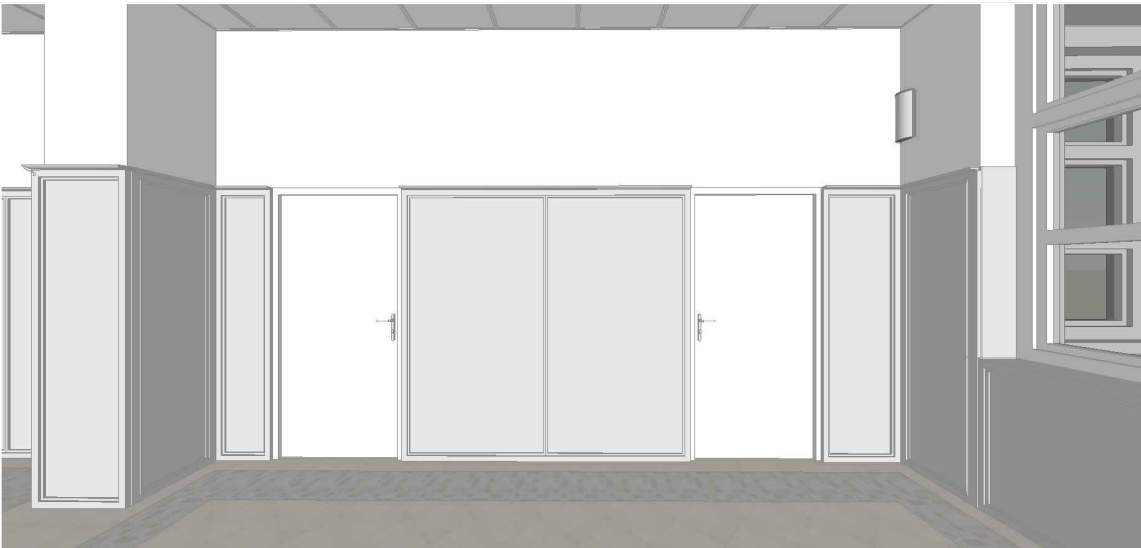
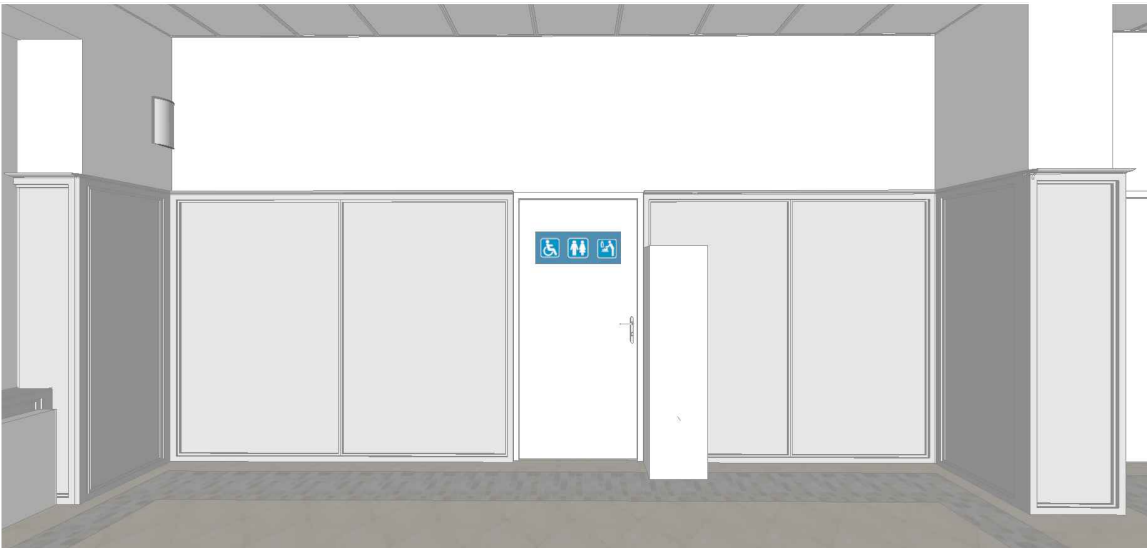
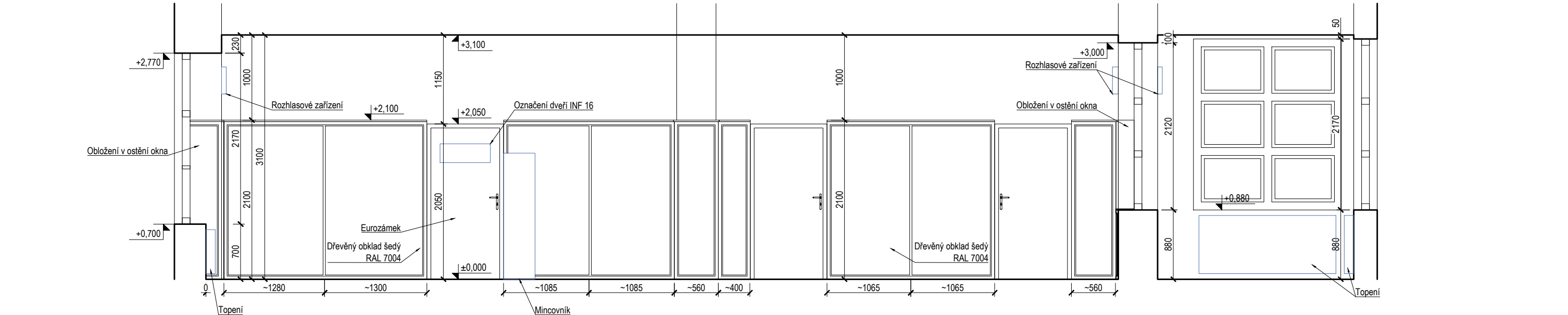



Poznámka:
Všechny rozměry jsou pouze orientační. Je nutné je ověřit na stavbě.

	generální dodavatel projektu Apra s.r.o., IČO:27245918 Sídlo firmy: Cestářská 35/1354, 190 00 Praha 9, kancelář: Na Švihance 11/476, 120 00 Praha 2 stavby Správa železnic, státní organizace, Dlážděná 1003/7, Nové Město (Praha 1), 110 00 Praha, IČO:70994234	název akce REKONSTRUKCE VÝPRAVNÍ BUDOVY V ŽST. PÍSEK výkres Pohled na stěny - navigátor	datum červen 2020	měřítko 1:50	účel dokumentace	číslo výkresu
			část dokumentace D	formát A2	PDPS INT 09	

TENTO DOKUMENT JE DUŠEVNÍM VLASTNICTVÍM AUTORA. DLE ÚST. §117 OBCH.Z. NESMÍ BYT BEZ SOUHLASU AUTORA POUŽIT, KOPÍROVÁN ČI PŘEDÁN TŘETÍ OSOBĚ!

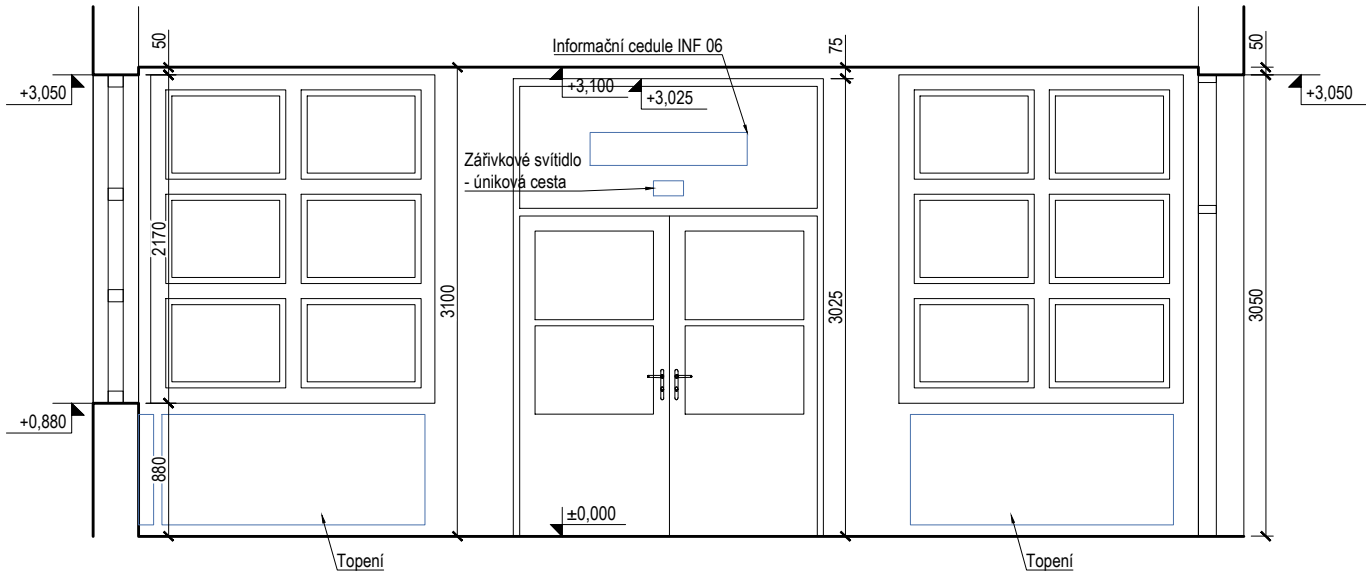
01 - POHLED NA STĚNU, HALA




 SPRÁVA ŽELEZNIC	generální dodavatel projektu Apra s.r.o., IČO:27245918 Sídlo firmy : Ocelářská 35/1354, 190 00 Praha 9, kancelář: Na Švihance 1/1476, 120 00 Praha 2 stavebník Správa železnic, státní organizace, Dlážděná 1003/7, Nové Město (Praha 1), 110 00 Praha, IČO:70994234	název akce REKONSTRUKCE VÝPRAVNÍ BUDOVY V ŽST. PÍSEK výkres Pohled na stěny - 01	datum červen 2020	měřítko 1:50	účel dokumentace	číslo výkresu
			část dokumentace D	formát A3	PDPS	INT 09_a

TENTO DOKUMENT JE DUŠEVNÍM VLASTNICTVÍM AUTORA, DLE UST. §17 OBCH. Z. NESMÍ BÝT BEZ SOUHLASU AUTORA POUŽIT, KOPIROVÁN ČI PŘEDÁN TŘETÍ OSOBĚ!

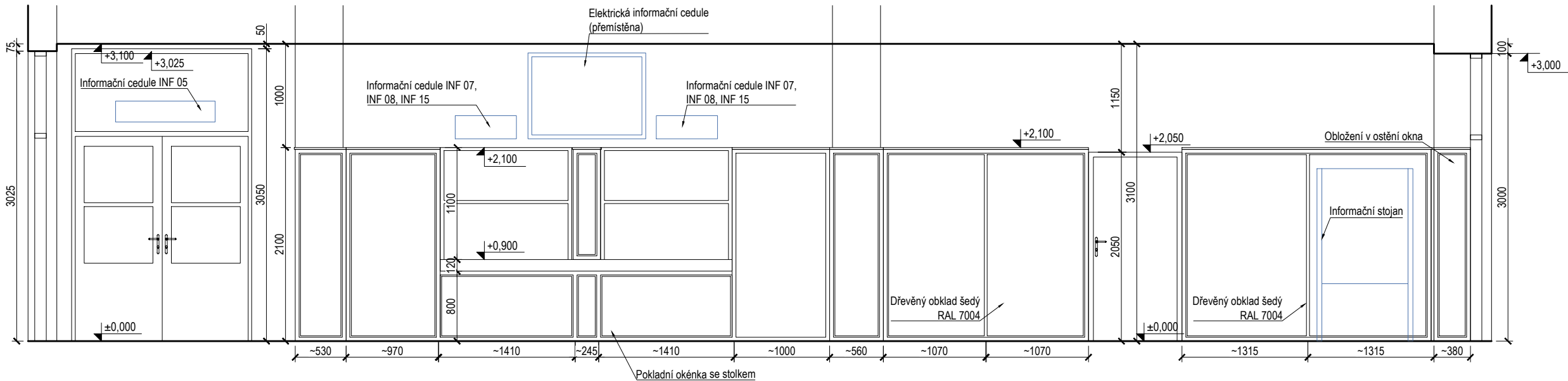
02 - POHLED NA STĚNU, HALA




 SPRÁVA ŽELEZNIC	generální dodavatel projektu Apra s.r.o., IČO:27245918 Sídlo firmy : Ocelářská 35/1354, 190 00 Praha 9, kancelář: Na Švihance 1/1476, 120 00 Praha 2 stavebník Správa železnic, státní organizace, Dlážděná 1003/7, Nové Město (Praha 1), 110 00 Praha, IČO:70994234	název akce REKONSTRUKCE VÝPRAVNÍ BUDOVY V ŽST. PÍSEK výkres Pohled na stěny - 02	datum červen 2020	měřítko 1:50	účel dokumentace PDPS	číslo výkresu INT 09_b
			část dokumentace E.2.13	formát A3		

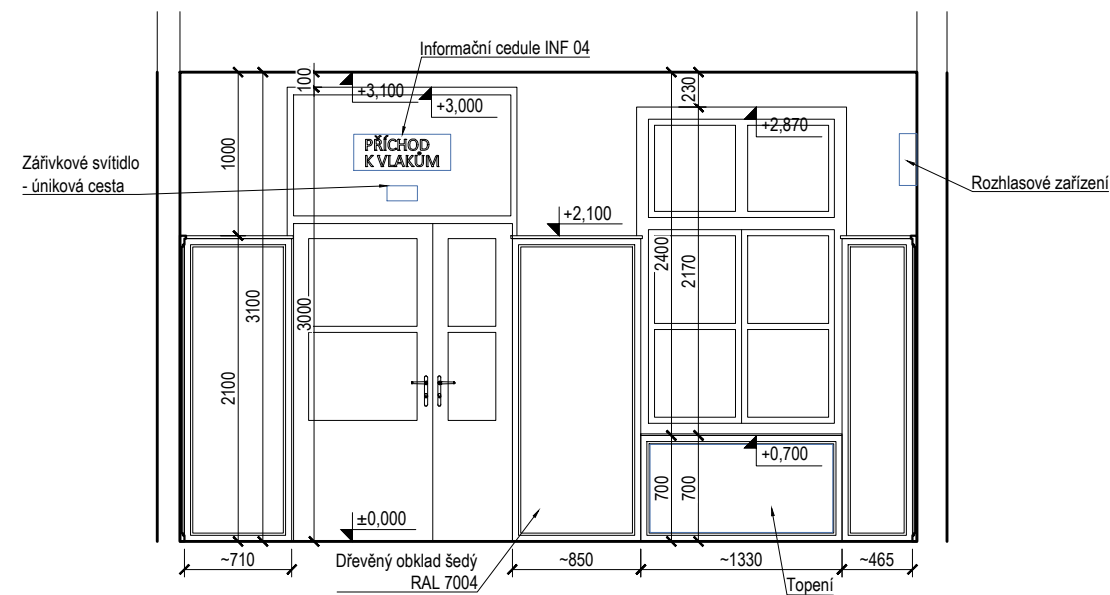
TENTO DOKUMENT JE DUŠEVNÍM VLASTNICTVÍM AUTORA, DLE UST. §17 OBCH. Z. NESMÍ BÝT BEZ SOUHLASU AUTORA POUŽIT, KOPIROVÁN ČI PŘEDÁN TŘETÍ OSOBĚ!


03 - POHLED NA STĚNU, HALA



 SPRÁVA ŽELEZNIC	generální dodavatel projektu Aprea s.r.o., IČO:27245918 Sídlo firmy : Ocelářská 35/1354, 190 00 Praha 9, kancelář: Na Švihance 1/1476, 120 00 Praha 2 stavebník Správa železnic, státní organizace, Dlážděná 1003/7, Nové Město (Praha 1), 110 00 Praha, IČO:70994234	název akce REKONSTRUKCE VÝPRAVNÍ BUDOVY V ŽST. PÍSEK výkres Pohled na stěny - 03	datum červen 2020	měřítko 1:50	účel dokumentace	číslo výkresu
			část dokumentace D	formát A3	PDPS	INT 09_c

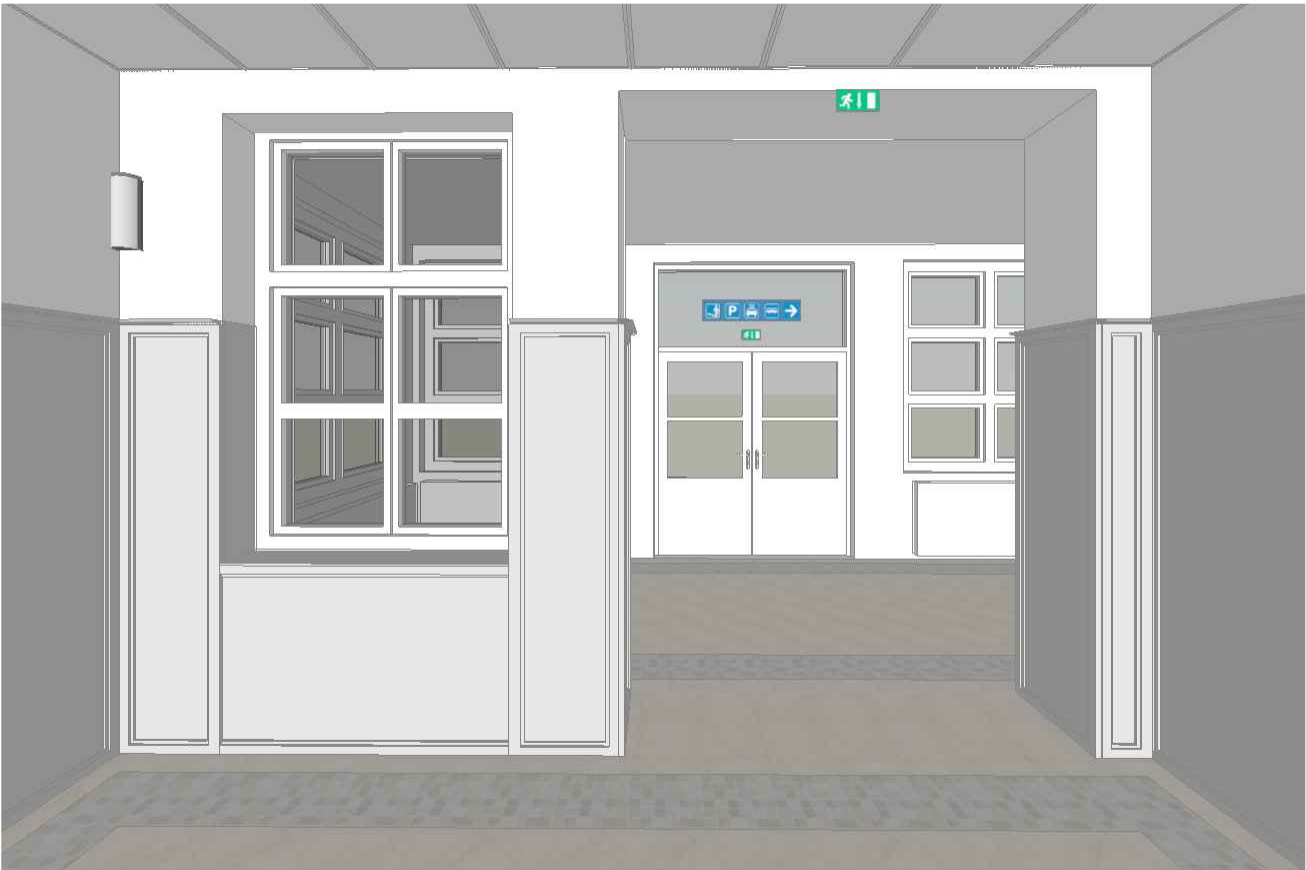
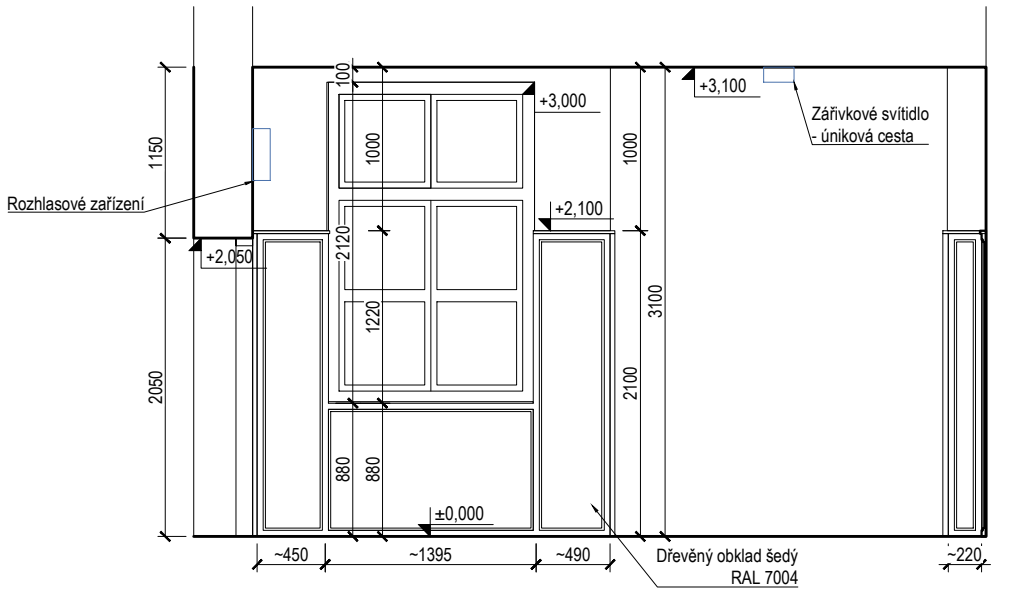
TENTO DOKUMENT JE DUŠEVNÍM VLASTNICTVÍM AUTORA, DLE UST. §17 OBCH. Z. NESMÍ BÝT BEZ SOUHLASU AUTORA POUŽIT, KOPIROVÁN ČI PŘEDÁN TŘETÍ OSOBĚ!



 SPRÁVA ŽELEZNIC	generální dodavatel projektu Aprea s.r.o., IČO: 2745918 Sídlo firmy : Ocelská 35/1354, 190 00 Praha 9, kancelář: Na Švihance 1/1476, 120 00 Praha 2	název akce REKONSTRUKCE VÝPRAVNÍ BUDOVY V ŽST. PÍSEK	datum červen 2020	měřítko 1:50	účel dokumentace PDPS	číslo výkresu INT 09_d
	stavebník Správa železnic, státní organizace, Diážděná 1003/7, Nové Město (Praha 1), 110 00 Praha, IČO:70994234	výkres Pohled na stěny - 04	část dokumentace D	formát A3		

TENTO DOKUMENT JE DUŠEVNÍM VLASTNICTVÍM AUTORA, DLE UST. §17 OBCH. Z. NESMÍ BÝT BEZ SOUHLASU AUTORA POUŽIT, KOPÍROVÁN ČI PŘEDÁN TŘETÍ OSOBE!

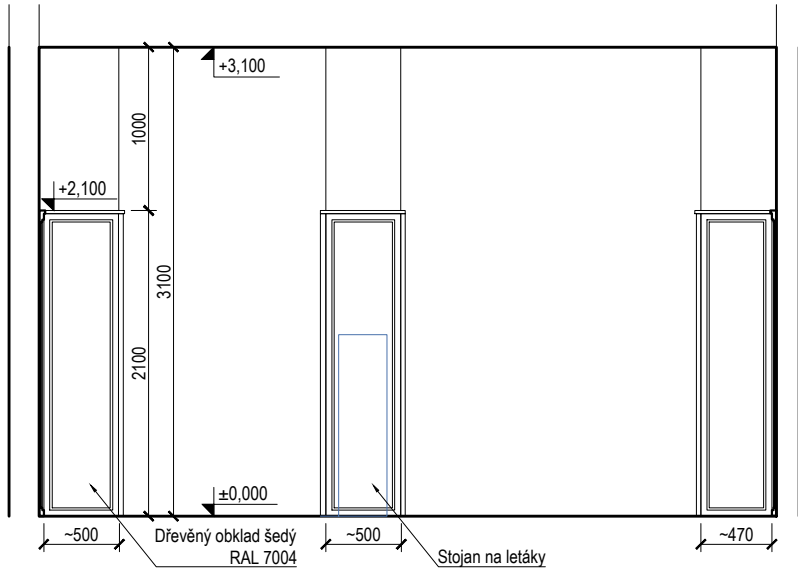
05 - POHLED NA STĚNU, HALA



	generální dodavatel projektu Apra s.r.o., IČO:27245918 Sídlo firmy : Ocelářská 35/1354, 190 00 Praha 9, kancelář: Na Švihance 1/1476, 120 00 Praha 2 stavebník Správa železnic, státní organizace, Dlážděná 1003/7, Nové Město (Praha 1), 110 00 Praha, IČO:70994234	název akce REKONSTRUKCE VÝPRAVNÍ BUDOVY V ŽST. PÍSEK výkres Pohled na stěny - 05	datum červen 2020	měřítko 1:50	účel dokumentace	číslo výkresu
			část dokumentace D	formát A3	PDPS	INT 09_e

TENTO DOKUMENT JE DUŠEVNÍM VLASTNICTVÍM AUTORA, DLE UST. §17 OBCH. Z. NESMÍ BÝT BEZ SOUHLASU AUTORA POUŽIT, KOPIROVÁN ČI PŘEDÁN TŘETÍ OSOBĚ!

06 - POHLED NA STĚNU, HALA



	generální dodavatel projektu Aprea s.r.o., IČO:27245918 Sídlo firmy: Ocelářská 35/1354, 190 00 Praha 9, kancelář: Na Švihance 1/1476, 120 00 Praha 2 stavebník Správa železnic, státní organizace, Dlážděná 1003/7, Nové Město (Praha 1), 110 00 Praha, IČO:70994234	název akce REKONSTRUKCE VÝPRAVNÍ BUDOVY V ŽST. PÍSEK výkres Pohled na stěny - 06	datum červen 2020	měřítko 1:50	účel dokumentace	číslo výkresu
			část dokumentace D	formát A3	PDPS	INT 09_f

TENTO DOKUMENT JE DUŠEVNÍM VLASTNICTVÍM AUTORA, DLE UST. §17 OBCH. Z. NESMÍ BÝT BEZ SOUHLASU AUTORA POUŽIT, KOPIROVÁN ČI PŘEDÁN TŘETÍ OSOBĚ!